

Liceales E. Jahn

Dictydiaethaliaceae Nann-Bremek. ex H. Neubert, W. Nowotny & K. Baumann.

Dictydiaethalium plumbeum (Schumach.) Rostaf. 1894.

BW4467 – 01.11.2023.

Aethalium d'environ 7 cm², hauteur 0,3 à 0,5 mm, constitué de sporocystes allongés, cylindriques à anguleux, soudés les uns aux autres.



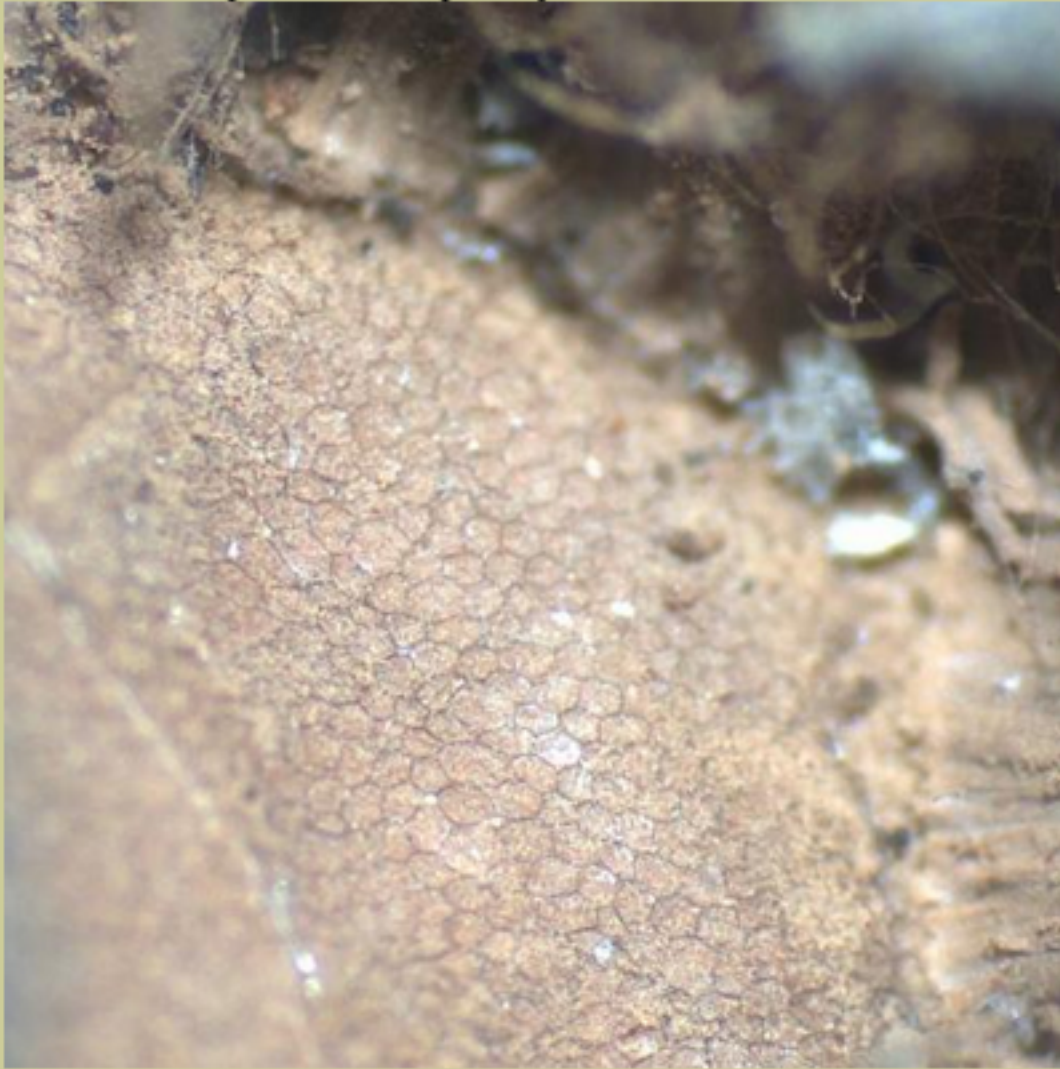
Péridium : cortex gris plomb, alvéolé ; les alvéoles, à côtés irréguliers, parfois arrondies, correspondent aux sommets des sporocystes.



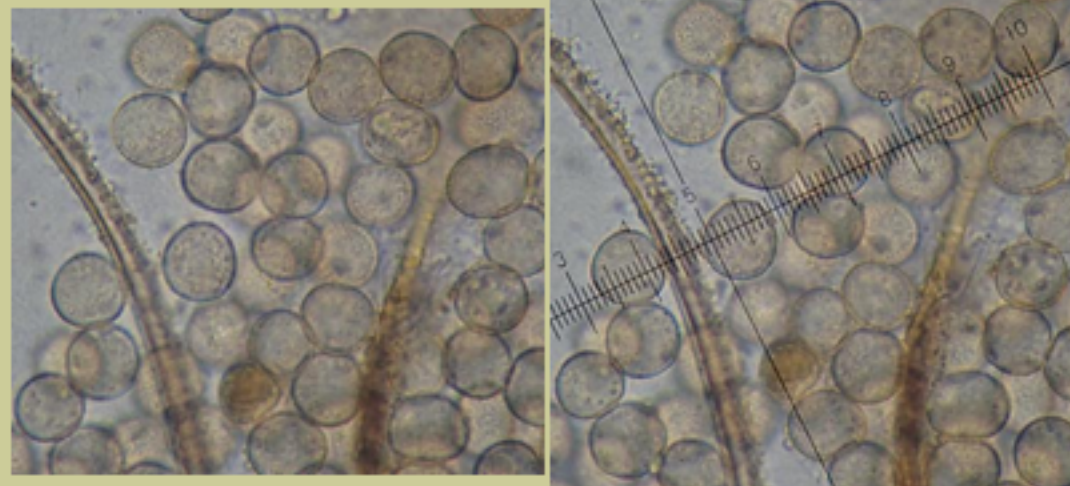


Filaments du pseudocapillitium x1000

Hypothalle : blanchâtre sur les marges débordant de l'aethalium, apparaissant ocre brun à la base ; on y retrouve un dessin alvéolé, l'empreinte des sporocystes.



Spores verruqueuses, ocre brun, 10 à 11 μm .



Habitat, espèces associées : sur branche morte de feuillu indéterminé, au sol, à pourriture blanche ; dans une zone alluviale de la forêt communale de Chooz (08), régulièrement inondée, en bord de Meuse.



Observations : bien que donnée comme abondante et ubiquiste par le GBIF (2977 occurrences au 12.07.2024), nous-même n'avons pas eu l'occasion de croiser souvent cette espèce (une seule occurrence dans les Vosges du Nord côté mosellan, que nous n'avons pas pu conserver car détruite par des larves d'insectes ; et deux autres en Alsace sont nos observations au 12-07-2024) . Le spécimen présenté a été observé lors d'une initiation aux myxomycètes organisée par le Cercle des Naturalistes de Belgique à Viroinval.